

# Miten ansio- ja pääomatulojen erilainen verokohtelu kasvattaa tuloeroja?

Matti Tuomala, WIP, TAY

&

Marja Riihelä, WIP, VATT

31.8.2021



# Tulojen uudelleenjaon 3 eri vaihetta

- Ennen markkinoita (1), markkinoilla (2), (1+2="predistribution") ja markkinoiden jälkeen eli fiskaalinen (verojen ja tulonsiirtojen kautta) uudelleenjako (3)
- Kaikki 3 vaihetta ovat keskenään vuorovaikutuksessa. Empiirinen tietomme lähinnä 3:sta

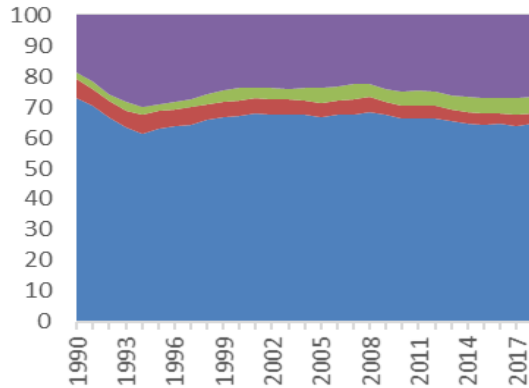
# Eriytetyn tuloverotuksen (ETV) luoman ylimpien ansio- ja pääomatulojen verokuilun seurauksia

- ETV:n seurauksena varakkaat, jotka saavat suurimman osan tuloistaan pääomatulona, voivat kerryttää varallisuuttaan yhä enemmän.
- Pääoma (varallisuus) luo tuloa ja kasvaneista tuloista voidaan matalien pääomaverojen vallitessa säästää suurempi osa.
- Säästäminen taas lisää olemassa olevaa pääomavarantoa, joka puolestaan luo lisää tuloa ja näin prosessi jatkuu lumipallo-ilmionä.
- ETV:n vaikutuksista: tulojen koostumukseen (I), ansio -ja pääomatulojen kehitykseen (II), veroasteisiin (III) ja ylimpiin tulo-osuuksiin (IV)
- Huom: Muitakin vaikutuksia, ei ehditä käsitellä tässä esityksessä

# (I) Bruttotulojen koostumus eri tulotasoilla 1990-2018

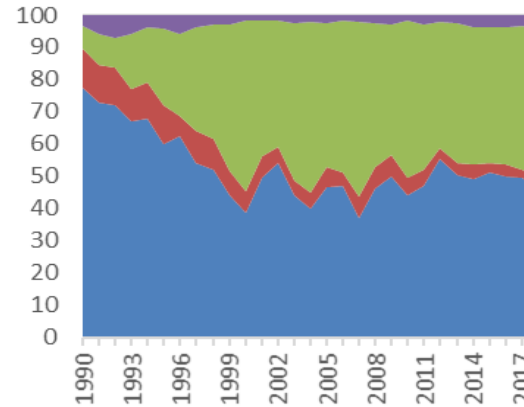
Aineistolähde: Tulonjaon kokonais- ja palveluaineistot 1990-2018, Tilastokeskus

P1-99



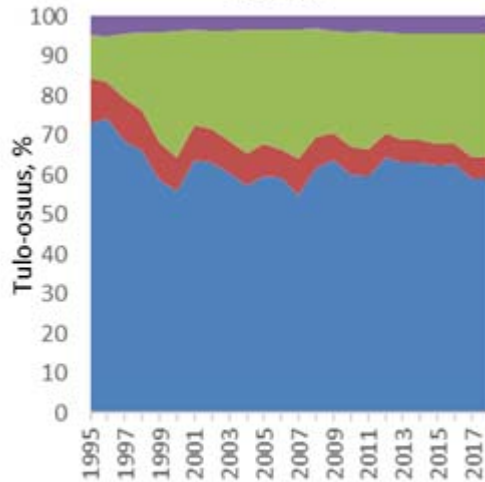
■ Palkkatulo ■ Yrittäjätulo  
■ Pääomatulo ■ Saadut tulonsiirrot

Ylin 1 %

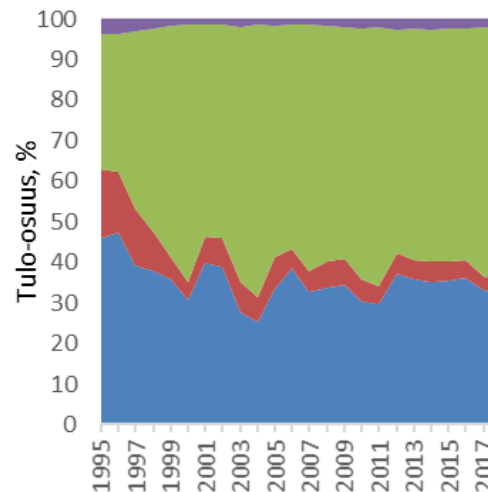


■ Palkkatulo ■ Yrittäjätulo  
■ Pääomatulo ■ Saadut tulonsiirrot

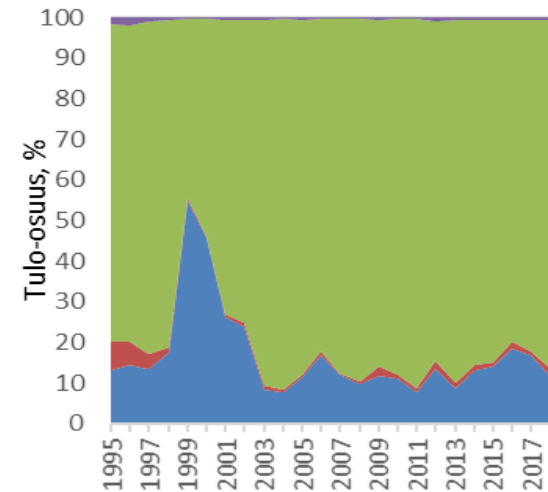
P99-99,9



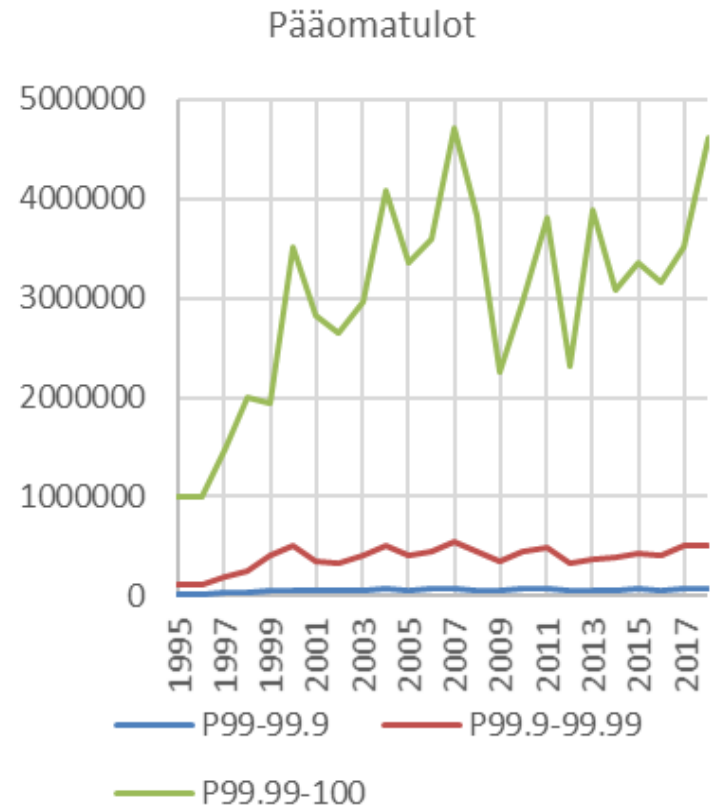
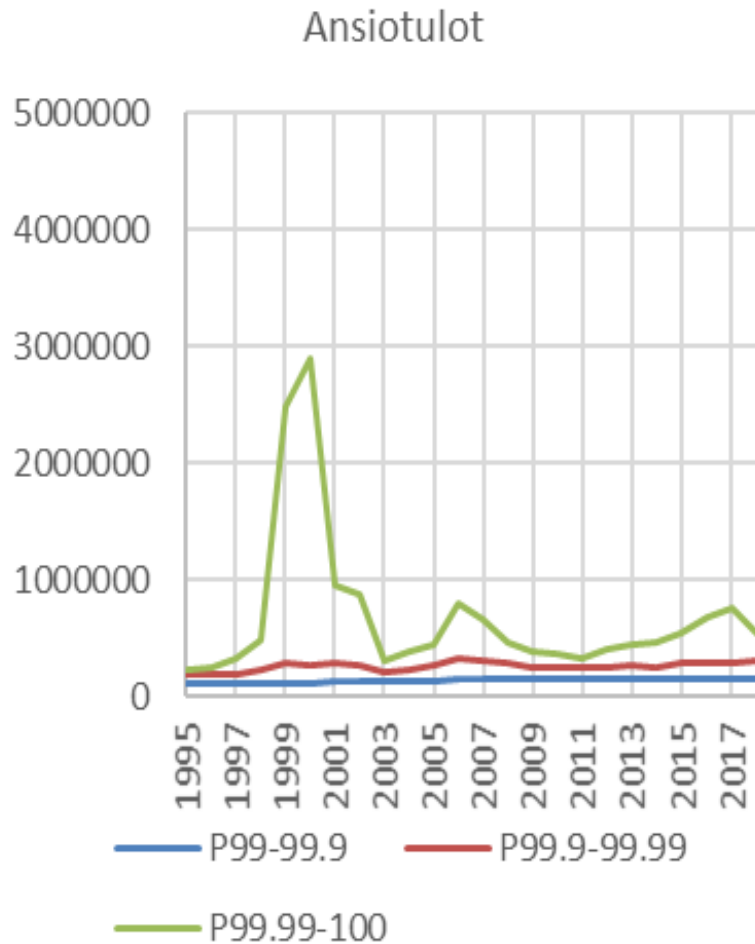
P99.9-99.99



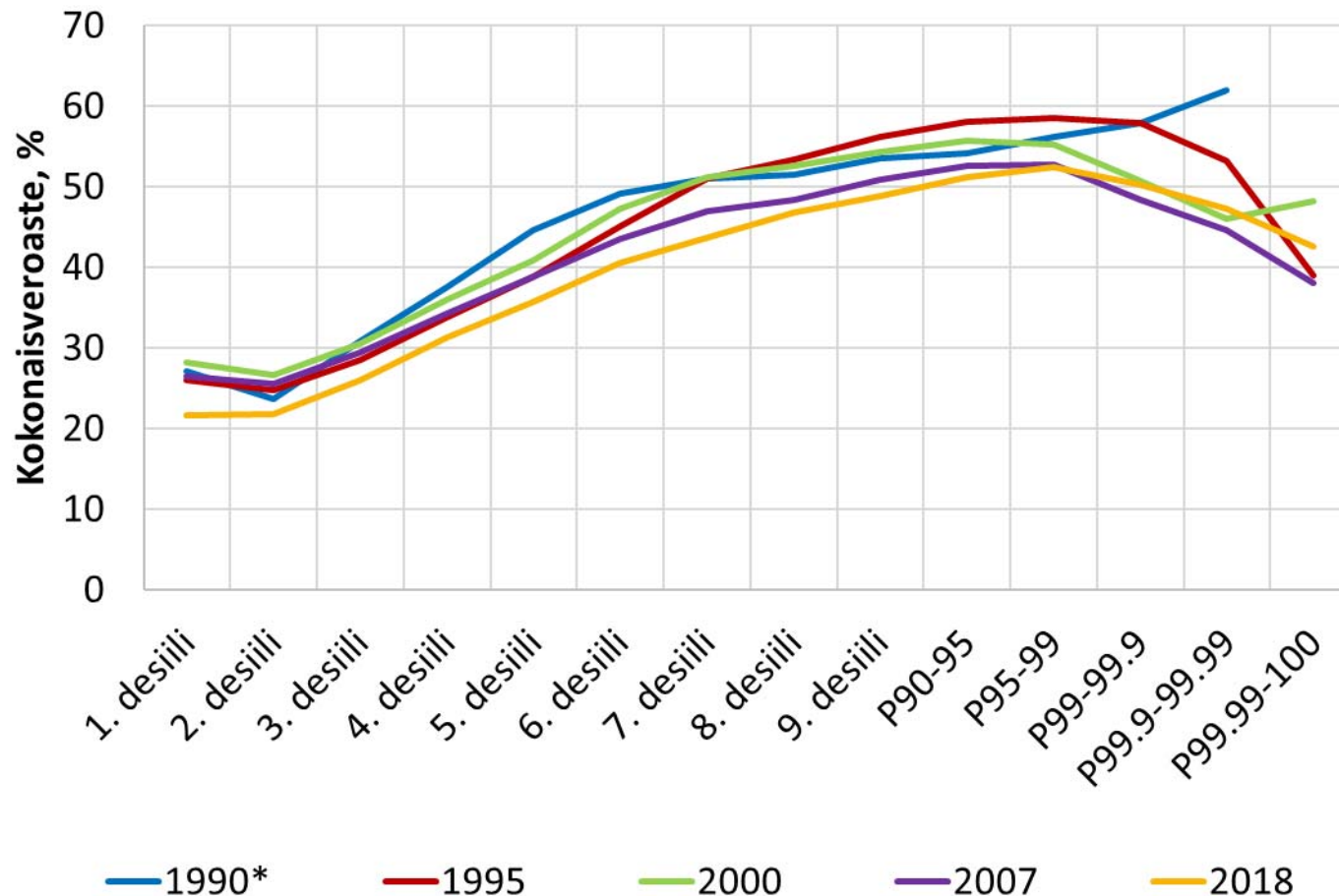
P99.99-100



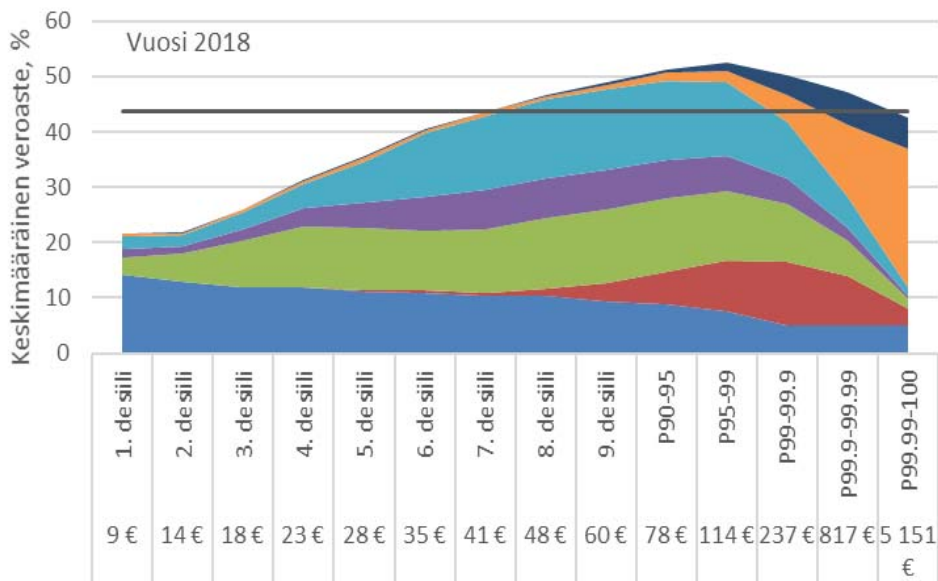
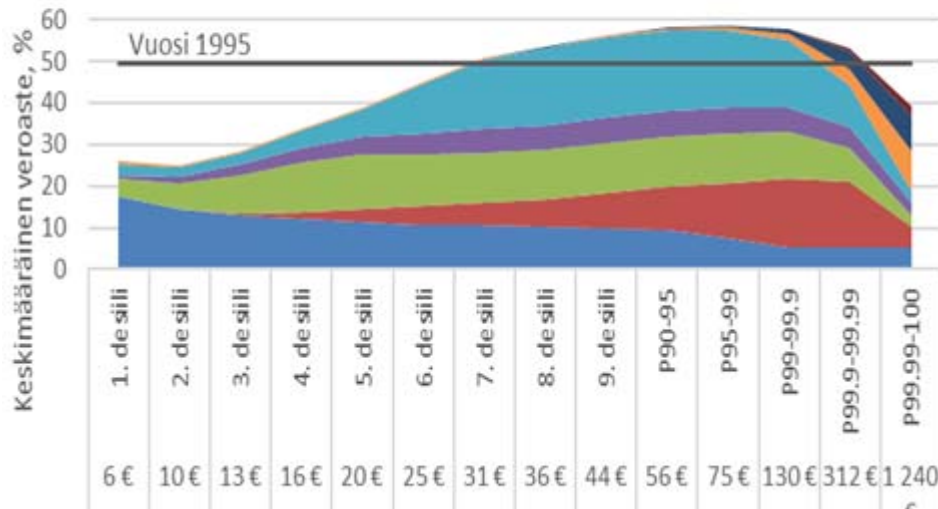
## (II) Ansio- ja pääomatulojen kehitys ylimmän 1%:n osissa (euroa 2018 hinnoin)



### (III) Keskimääräiset kokonaisveroasteet tuloryhmittäin vuosina 1990, 1995, 2000, 2007 ja 2018

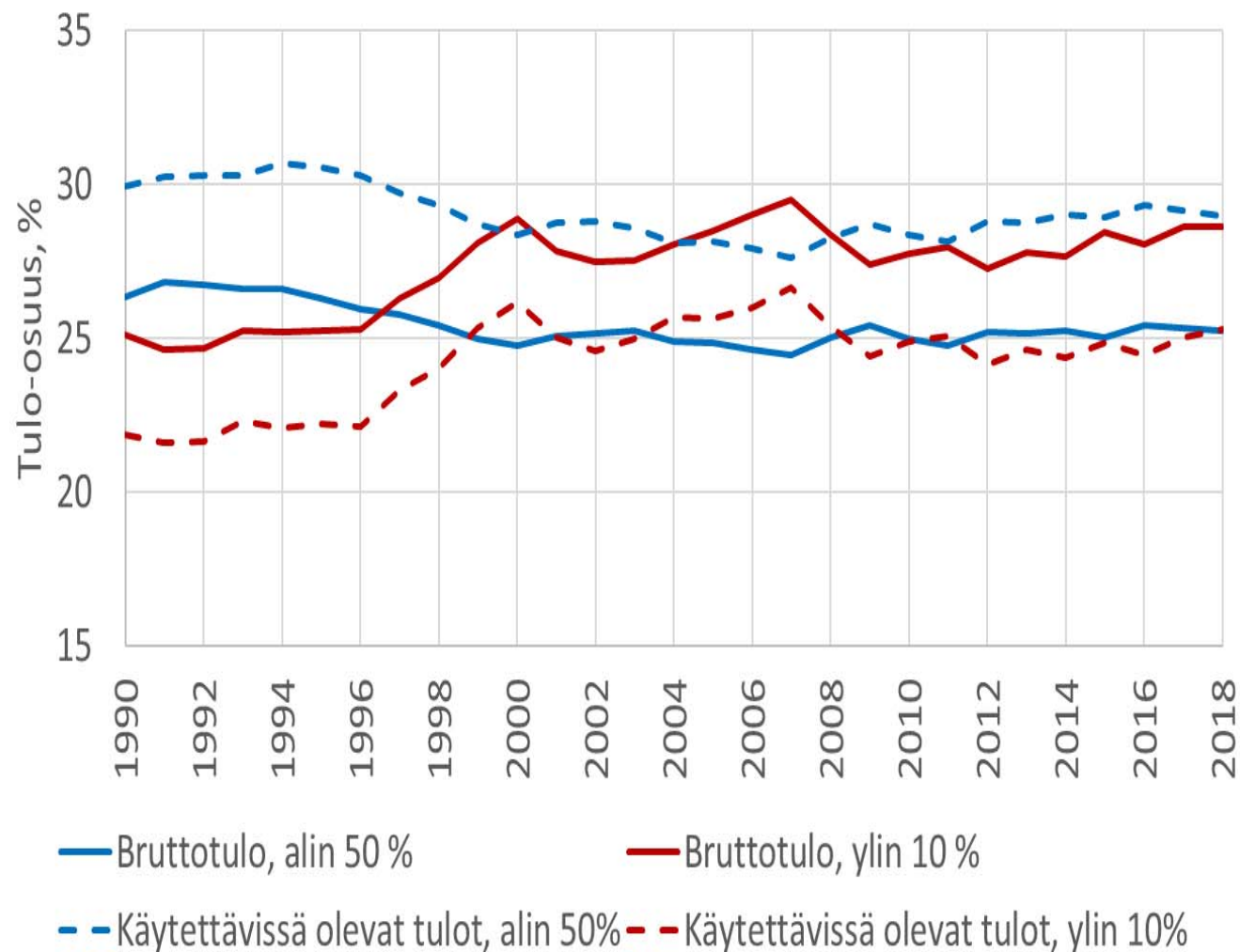


# (IV) Kokonaisveroasteet tuloryhmissä 1995 ja 2018 ja keskimääräiset br.tulot (tuhansia)



Aineisto: Tulonjaon kokonaisaineisto 1995-2018, Tilastokeskus.br.tulot 2018 hinnoin

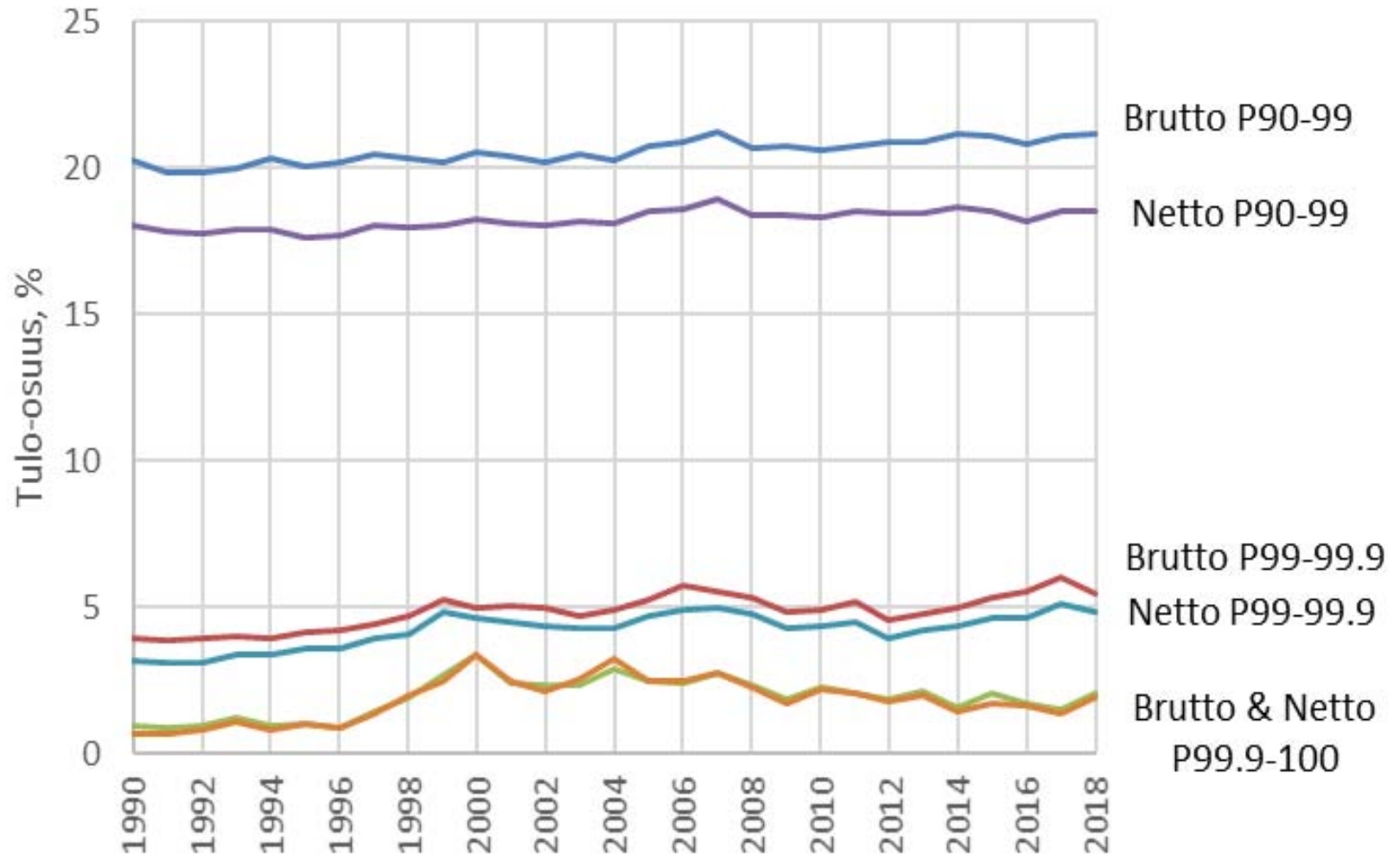
## (V) Tulo-osuudet brutto- ja käytettävissä oleville (netto) tuloille: alin 50 % ja ylin 10 % 1990-2018



Aineisto: Tulonjaon palveluaineisto, Tilastokeskus.



## (V) Brutto- ja käytettävissä olevien (netto-) tulojen tulo-osuudet ylimmässä desiiilissä 1990-2018



Aineisto: Tulonjaon palveluaineisto 1990-2018, Tilastokeskus.

# Lopuksi

- ETV:llä on ollut merkittävä rooli tuloerojen ja erityisesti ylimpien tulo-osuuksien kasvattajana.
- Lisäksi edellä ylimmät tulot ja tulo-osuudet ovat aliarvioita puuttuvien tulotietojen (yritysten jakamattomat voitot, ns. vakuutuskuorissa kertyvät tulot ja laittomasti piilotetut tulot) takia.
- Tuloerot ja erityisesti ylimmät tulo-osuudet ovat kasvaneet jo niin suuriksi, ettei kehityksen kääntämiseen fiskaaliset keinot yksin riitä eli vaihe 3. Tarvitaan keinoja vaikuttaa markkinatuloeroihin eli vaiheisiin 1 ja 2 ("Predistribution")